

20" Industrial High Velocity  
Floor Fan

Ventilador Industrial de Piso  
Alta Velocidad 20"



This product is for domestic use only

Use & Care Manual  
Important Safeguards

MODEL: PFF200H  
MODELO: PFF200H

20" Industrial High Velocity  
Floor Fan

Ventilador Industrial de Piso  
Alta Velocidad 20"



This product is for domestic use only

Use & Care Manual  
Important Safeguards

MODEL: PFF200H  
MODELO: PFF200H

**IMPORTANT INSTRUCTIONS:**  
**PLEASE READ AND SAVE THESE IMPORTANT SAFEGUARDS**  
Thank you for choosing this product. To ensure the best performance from your product, please read and save the following instructions.

WHEN USING ELECTRICAL APPLIANCES, BASIC PRECAUTIONS SHOULD ALWAYS BE FOLLOWED TO REDUCE THE RISK OF FIRE, ELECTRIC SHOCK AND INJURY TO PERSON, INCLUDING THE FOLLOWING:

- Read all instructions before using this product.
- Use this product only as described in this manual. Any other use not recommended by the manufacturer may cause fire, electrical shock or injury to person, and may void the warranty.
- Always unplug unit before assembly, disassembly or cleaning.
- Always unplug unit when not in use, when moving from one location to another and before cleaning.
- To disconnect, grip the plug and pull it from the wall outlet. Never yank the cord.
- The use of attachments not recommended or sold by the appliance manufacturer may cause hazards.
- Avoid contact with moving parts.
- DO NOT operate this product with a damaged cord or plug, after a malfunction, or is dropped or damaged in any manner.
- Do not operate the unit in the presence of explosive and/ or flammable fumes.
- Do not place the unit or any parts near an open flame, cooking or other heating appliance.
- Extreme caution is necessary when this unit is used by or near children or invalids and whenever the unit is left operating and unattended.
- Do not use outdoors.
- Always use on a dry level surface.
- Do not operate if the product housing is removed or damaged.
- A loose fit between the AC outlet and plug may cause over heating of the plug. Have a qualified electrician replace the outlet if the outlet is not fit properly.
- DO NOT run cord under carpeting. Do not cover cord with throw rugs, runners or like. Arrange cord away from traffic area and where it will be tripped over.
- NEVER connect the unit to any power sources other than a 120 volt alternating current polarized outlet.

**CLEANING/ MAINTENANCE INSTRUCTIONS:**  
**During Season Care:**

- Before cleaning, be sure to turn off and unplug the unit.
- Keep this unit clean. Carefully wipe the unit with a soft, damp cloth. Please be very cautious near the motor.
- DO NOT immerse the fan in water and never allow water to drip into the Motor Housing.
- Never use gasoline, benzene or thinner. This will damage the surface of the unit.
- After cleaning, be sure to completely dry the unit with a cloth or towel.

**After Season Care:**

- Your product can be stored in the off-season.
- Before putting the unit in storage, clean thoroughly, cover with a vinyl bag and store in a cool and dry place. We recommend using the original (or appropriately sized) box.

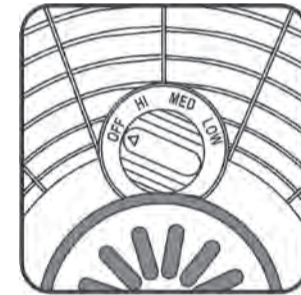
**OPERATING INSTRUCTIONS:**  
**PRE-OPERATING INSTRUCTIONS:**

- Carefully remove your product from the box (please save the carton for off-season storage).
- Make sure the unit is in the OFF position before plugging the unit into the outlet.

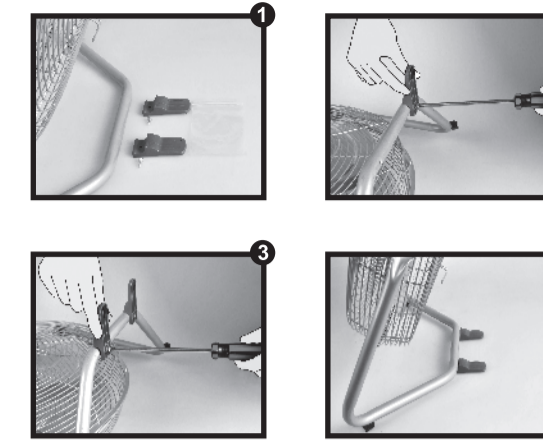
**OPERATION:**

- Place your fan on a dry, level surface.
- Plug the power cord into a polarized 120 Volt AC wall outlet.
- To operate your fan, turn the control knob to the desired fan speed.
- Adjust the fan to the desired angular air output direction.

**3 Speed Rotary Switches:**  
The switch is located on back of the unit. Select the desired fan speed setting by rotating the switch knob.



**ASSEMBLY INSTRUCTIONS**



Printed in China

**INSTRUCCIONES IMPORTANTES:**  
**LEA Y GUARDE ESTAS INSTRUCCIONES IMPORTANTES**  
Gracias por escoger un ventilador. Para asegurar el mejor desempeño de su ventilador, lea por favor y las instrucciones siguientes.  
CUANDO SE USE APARATOS ELECTRONICOS, PRECAUCIONES BASICAS DEBERAN SEGUIRSE PARA EVITAR EL RIESGO FUEGO, UN CHOQUE ELECTRICO O ERIR A TERCEROS.

- Lea todas instrucciones antes de utilizar este producto.
- Utilize este ventilador sólo como esta descrito en este manual. Cualquier otro uso no recomendado por el fabricante puede causar el fuego, electrocucion o erir a terceros, y ara que la garantia sea anulada.
- Siempre desconecte la unidad antes de ensamblar, desensamblar o limpiar.
- Siempre desconecte la unidad cuando no este en uso o cuándo lo mueva de un lado a otro y antes de limpiar.
- Para desconectar, siempre agarre la coneccion, nunca tire de el cable.
- El uso de adaptaciones no es recommendable ni tampoco es vendido por el fabricante de este aparato, esto puede causar daños y peligros.
- Evita el contacto con partes móviles.
- No opere este ventilador con un cable ni el enchufe dañados, Si este aparato tiene el cable o cualquier defecto de fabrica.
- No opera el ventilador en la presencia del explosivo y/o vapores flamables.
- No coloque el ventilador cercano a fuego, o cercano a la estufa, o cualquier otro aparato de calefacción.
- El cuidado Extremo es necesario cuando ventilador es utilizado cercano a los niños o inválidos, y siempre que el ventilador se deja prendido y desatendido.
- Este producto se fabrico para el uso de la casa sólo y no para el uso industrial. No lo utilice fuera de la casa.
- Siempre uso en una superficie plana seca.
- No opera si la envoltura de ventilador se quita o es dañada.
- Un ataque flojo entre la salida de corriente y el enchufe puede causar sobrecalentamiento, Que un electricista calificado reemplace la salida.
- No pase el cable bajo alfombra. Evite los corredores en donde la gente se pueda tropezar con el.
- Nunca conecta el ventilador a cualquier fuentes del poder que no sea de 120 Vlt.

**INSTRUCCIONES DE MANTENIMIENTO:**  
**Durante la limpieza:**

- Antes limpiar, este seguro de que esta apagada la unidad.
- Mantenga el ventilador siempre limpio. Enjague con cuidado la unidad con una tela suave y húmeda. Siempre tenga cuidio cerca de el motor.
- No sumerge el ventilador en el agua y nunca permite que el motor se moje.
- Nunca use gasoline, benceno ni thinner, Esto dañará la superficie de la unidad.
- Después de limpiar la unidad, asegurese de secar completamente la unidad con una tela seca.

**Después de la temporada de uso:**

- Su ventilador puede ser almacenado después de la temporada de uso.
- Antes de almacenar el ventilador, límpielo completamente, cúbralo con una bolsa plástica y guárdelo en un lugar fresco y seco. Utilice la caja original o una caja apropiada.

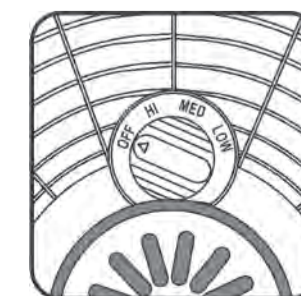
**INSTRUCCIONES DE OPERACION:**  
**INSTRUCCIONES DE INICIACION:**

- Retire cuidadosamente el producto de la caja (Guarde la caja para la temporada en la cual no utilizara el producto).
- Asegúrese de que el enchufe del ventilador este apagado (OFF) antes de conectar el cable a la energía.

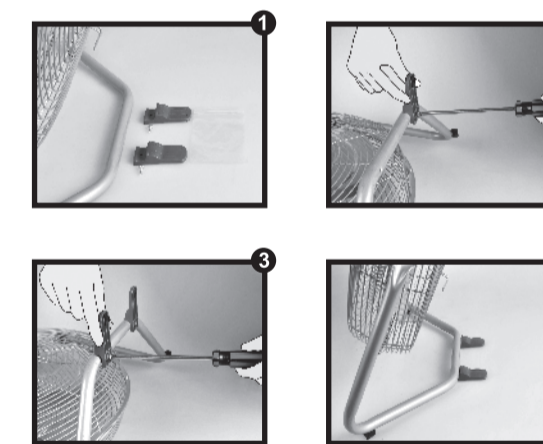
**FUNCIONAMIENTO:**

- Coloque el ventilador sobre una superficie seca y nivelada.
- Enchufe el cordón de alimentación en tomacorriente de pared polarizado de 120 Voltions de AC
- Para hacer funcionar el ventilador gire la perilla de control al ajuste de velocidad deseado.
- Ajuste el ventilador al ángulo de aire deseado.

**3 Velocidades de rotación:**  
El interruptor está localizado en la parte trasera de la unidad. Seleccione la velocidad deseada girando la perilla del interruptor.



**INSTRUCCIONES DE MONTAJE**



Impreso en China